



811252

TORNADE composite



LES + PRODUITS

- Air chaud
- Adapté à des fréquentations intensives
- Silencieux (70 dB)
- Remplacement facile d'un sèche-mains existant

Sèche-Mains TORNADE composite à air chaud. Adapté aux fréquentations intensives avec un moteur à induction, anti-vandalisme (IK 10) et silencieux (70 dB). Garantie 3 ans.

RÉPARABLE 10 ANS



MADE IN FRANCE



JVD Spain
jvd.es

-

JVD France
jvd.fr

-

JVD Singapore
jvd.sg

-

JVD Mexico
jvd.mx

811252



TORNADO composite

CARACTÉRISTIQUES

Matériau	ABS et Polycarbonate
Couleur	Blanc
Résistance chauffante	Oui
Temps de séchage (s)	20-30s
Niveau sonore (dB) (mesuré à 1m en face l'appareil)	70
Débit d'air (m³/h)	300
Température de sortie d'air (°C)	60
Sécurité en cas de dysfonctionnement	Oui
Filtre	Sans
Anti-vandalisme	Oui
Eclairage de la zone de séchage	Oui

ÉLECTRICITÉ

Puissance en fonctionnement (W)	2600
Alimentation	220-240V
Fréquence (Hz)	50
Puissance en veille (W)	0.1000
Type de détection	Infrarouge
Type de moteur	Induction

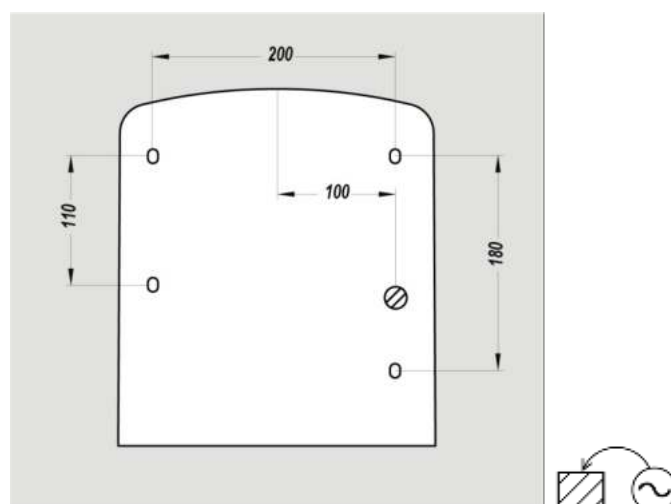
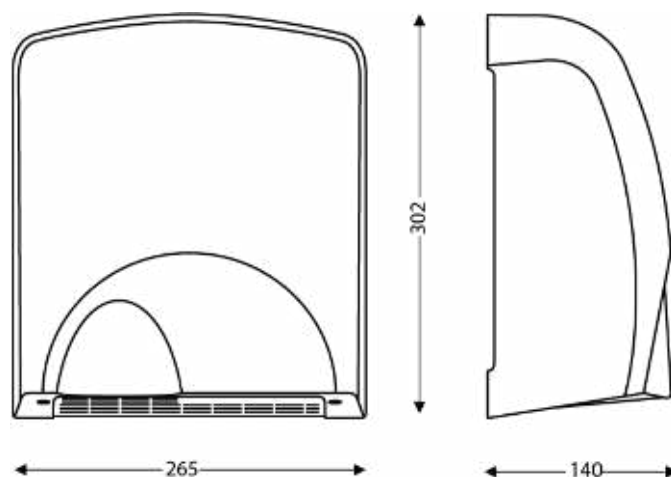
DIMENSIONS

Hauteur (mm)	302
Largeur (mm)	265
Profondeur produit (mm)	140
Poids (kg)	3.0300

DIMENSIONS COLIS

Hauteur (mm)	145
Largeur (mm)	280
Profondeur (mm)	310
Poids (kg)	3.1500

DESSIN TECHNIQUE



HAUTEURS D'INSTALLATION RECOMMANDÉES

- Hauteur d'installation Homme (cm) : 130
- Hauteur d'installation Femme (cm) : 125
- Hauteur d'installation Enfant (cm) : 120
- Hauteur d'installation PMR (cm) : 100

